

MODERN FLEXAGON

Technik Extra:

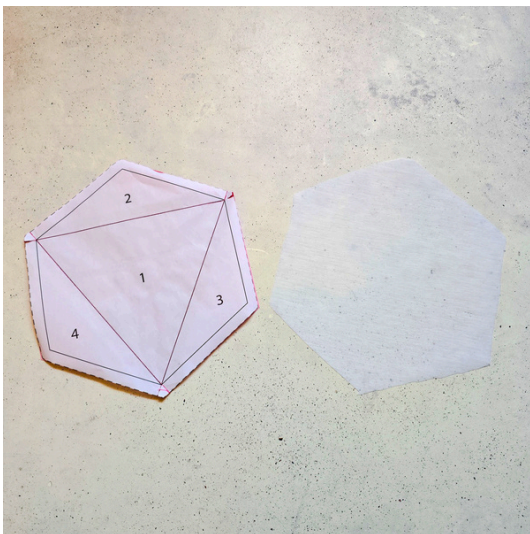
Verstärken

VERSTÜRZEN MIT H200

(ALTERNATIV MIT H250 ODER G700)

Sabrina Masson & Maren Kaphanke

ACHTUNG: AB JETZT NICHT MEHR BÜGELN!!

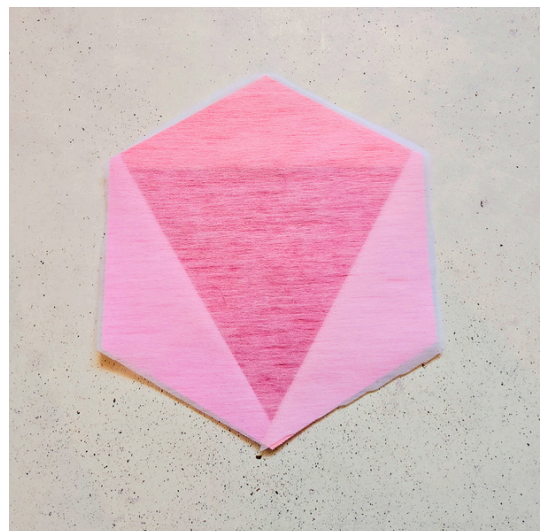


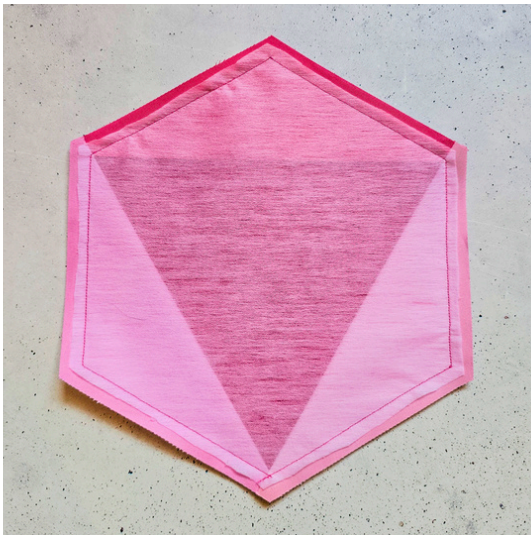
1

Schneide dir nun ein Hexagon in der Größe des fertigen Blocks aus der Vlieseline H200 (oder einer vergleichbaren Alternative) zu.

2

Lege deinen Block mit der rechten Seite nach oben vor dich. Dann platzierst du das zugeschnittene H200 mit der Klebeseite nach unten auf dem Block. Damit nichts verrutscht, kannst du es mit Klammern fixieren.





3

Nähe einmal exakt auf der durchgezogenen Linie rund um das Hexagon, der Nahtanfang und das Nahtende liegen jeweils in einer Ecke.

Tipp:

An den Ecken die Nadel im Stoff stecken lassen, das Nähfüßchen anheben und das Nähgut vorsichtig drehen, so bleibt alles schön in Position.

4

Schneide die Nahtzugabe ringsum etwas zurück, knapp zur Naht hin.

Um die Ecken später schön ausformen zu können, kappe die Spitzen knapp vor der Nahtzugabe. Schneide auch die Seiten, jeweils von den Ecken ausgehend, flach auslaufend zurück.

Hier gilt: so viel wie nötig, so wenig wie möglich entfernen.

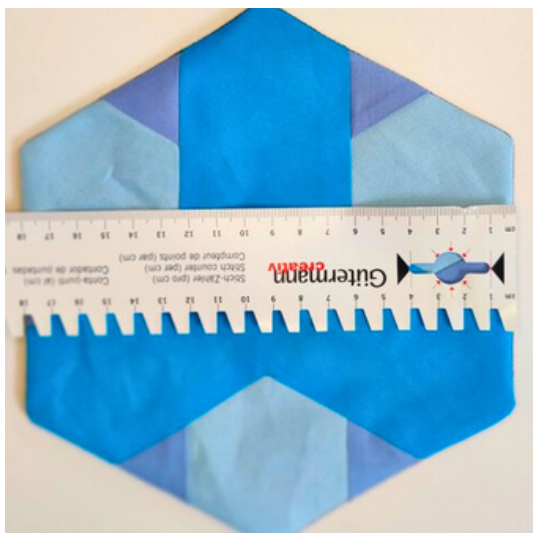


5

Schneide mit einer spitzen Schere vorsichtig ein kleines Kreuz in die Mitte des Vlieses, das wird deine Wendeöffnung. Durch diese kannst du das Hexagon auf die rechte Stoffseite wenden.

Tipp:

Zum Formen der Ecken eignet sich ein Eckenformer oder ein anderer spitzer Gegenstand. Arbeite dabei behutsam, das Vlies kann leicht einreißen.



5

Nach dem Wenden sieht der Block eventuell etwas zerknittert aus, bitte an dieser Stelle noch nicht bügeln.

Das Hexagon hat jetzt eine Breite von ca. 18 cm und ist bereit zur Applikation.

6

Positioniere dein fertiges Hexagon auf dem gewünschten Hintergrundstoff.

Fixiere es mit dem Bügeleisen, orientiere dich dabei an den Angaben des Vlies-Herstellers. Danach kannst du es per Hand oder mit der Nähmaschine applizieren.

Hinweis:

Zu den verschiedenen Appliziermethoden findest du weitere Anleitungen in der Bibliothek der Patchwork Gilde unter <https://www.patchworkgilde.de/anleitungen-tipps>

