



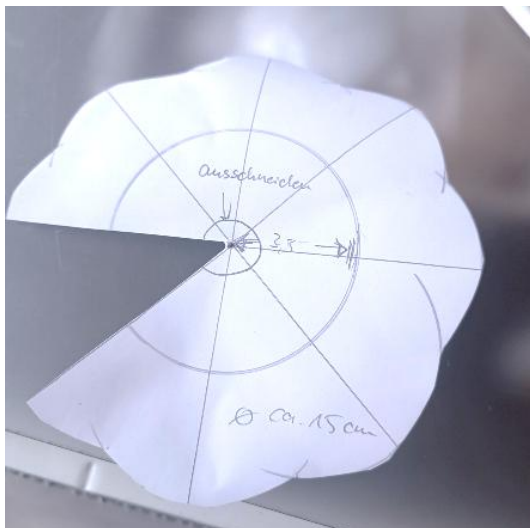
Patchworktage



Mitmachaktion Gildeblumen für die Patchworktage in Suhl



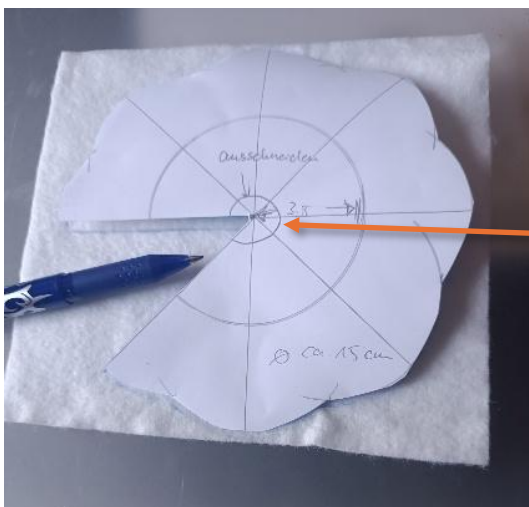
1.



Konstruiere zuerst die Vorlage mit den vorgegebenen Maßen als Kreis mit 8 Segmenten (benutze am besten einen Zirkel).

Schneide 1 Segment heraus.

2.



Übertrage die Außenmaße der Schablone auf Stabilisator. Das kann Taschenvlies, dünne Schabracke oder dergleichen sein.

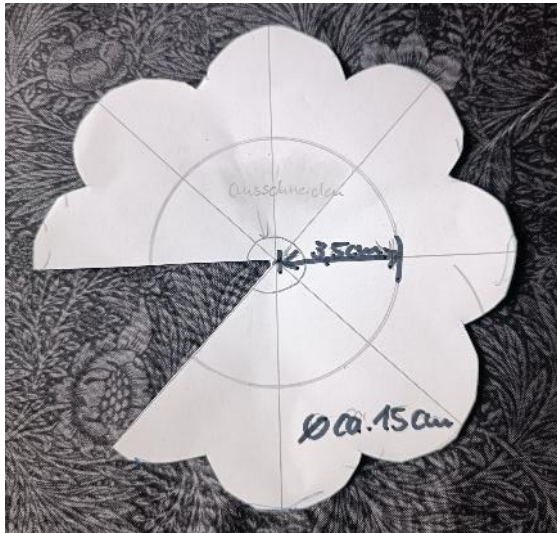
Den kleinen Innenkreis überträgst du auf Stoff deiner Wahl. Dieser dient als Innenteil der Blume (Blüten, Pollen usw.).
Lege ihn zur Seite.



Patchworktage



3.



Übertrage die Schablone auf den Stoff deiner Wahl für die Blumenfarbe. Du benötigst zwei Stück, davon 1x seitenverkehrt (rechts auf rechts)

Du musst keine Nahtzugabe beachten. Zwischen die Stofflagen wird das Vlies gesteckt.

Du kannst auch gleich alle 3 Lagen auf einmal zuschneiden.

Schließe erst den offenen Keil des einen Teiles und dann den zweiten mit dem Vlies zusammen.

4.



Nun legst du beide Teile wieder deckungsgleich übereinander, die rechte Stoffseite nach außen. Die Kanten werden mit breiten Zick-Zack-Stich in passender Garnfarbe eingefasst und damit zusammengefügt.

Du kannst die Blüte noch quilten nach deinen eigenen Ideen.

5.



Jetzt nimm den zurückgelegten Mittelteil und nähe ihn mittig auf die Blüte.

Wenn du den Kreis an den Rändern ringsherum einschneidest, sieht es aus wie Pollen.



Patchworktage



6.



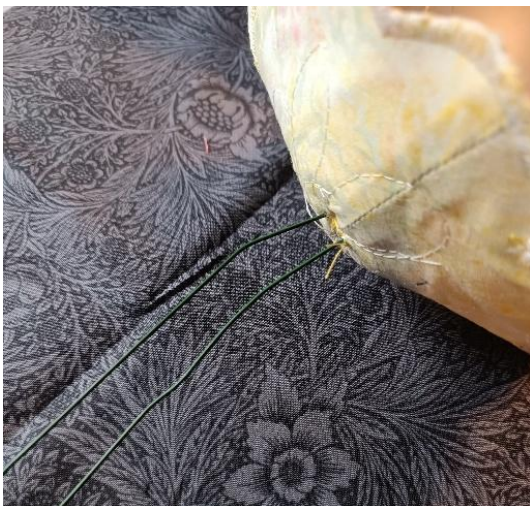
Du benötigst nun für die Blütenmitte einen großen Knopf als Blütenstempel. Nähe ihn mittig fest.

Die Knöpfe sollten einen Durchmesser von ca. 2 - 3 cm haben.



So könnte die Blüte dann aussehen.

7.



Gleichzeitig befestige auch einen Draht, der als Stiel dient.



Patchworktage



Verdrille den Draht unterhalb der Blüte ganz fest, so dass die Blüte am Stil stehen kann.



Von vorn sieht das dann so aus. Der Draht wurde durch den Knopf geführt. So erhältst du Stabilität.

Du kannst auch zwei Drähte nehmen, wenn dein Knopf 4 Löcher hat.

8.

Fertig ist die Blume, wenn du den Draht noch mit Stoff umwickelst oder Blumenkrepp vom Floristen verwendest.

Viel Spaß beim Nacharbeiten!

Silke Junker

