

Liebe Mitglieder,

zu Beginn dieses Newsletters gleich die erfreuliche Nachricht, dass wir für die Geschäftsstelle eine tatkräftige Unterstützung gefunden haben. Wir freuen uns sehr darüber und werden sie Euch in unserem Dezember-Heft ausführlich vorstellen.

Und es ist wieder so weit:



Geht jetzt noch schnell auf die Homepage

<https://www.patchworkgilde.de/aktivitaeten/gilde-jahreszeiten/gilde-sommer-2024>

und sichert Euch die letzten Plätze! Oder schreibt Euch auf der Warteliste ein, falls ein Kurs schon voll ist. Die Organisation von Zusatzkursen läuft im Hintergrund schon auf Hochtouren. Vielen Dank an dieser Stelle an alle Kursleiter:innen und für den großen Zuspruch zu den Kursen seitens der Mitglieder.

Übrigens: Nichtmitglieder können sich nun auch per Mail für Kurse über onlinekurse@patchworkgilde.de anmelden. Der Preis ist dann 40 Euro für die 3-Stunden-Kurse und 50 Euro für die 4-Stunden-Kurse. Gebt die Info gerne in Euren Patchwork-Kreisen weiter.

Glückwunsch zur Nominierung und viel Vergnügen bei EPM 2024



Unser Mitglied Christine Küchel, vielen besser bekannt als Da-

linSali und aktive Vorlagengestalterin für diverse Sew Alongs der Gilde, ist Finalistin beim diesjährigen Internationalen Wettbewerb „Ocean“ des Europäischen Patchwork-Treffens im Elsass.

Damit ist sie eine von 30 Künstlerinnen, die von der Jury aus 170 Teilnehmer:innen aus der ganzen Welt ausgewählt wurde. Wir gratulieren zu diesem schon jetzt beeindruckenden Erfolg und drücken die Daumen für die nun bald folgenden Wettbewerbs-Abstimmungen in Frankreich.



Die 30 ausgewählten Quilts werden vom **12. bis 15. September 2024** im Os-

mont Pavillion in Sainte-Marie-aux-Mines im Rahmen des 29. Europäischen Patchwork Treffens ausgestellt. Neben der Auszeichnung Best of Show, verliehen durch Jury-Abstimmung, und dem Preis des Organisationsteams, kann der Publikumspreis erzielt werden, welcher verliehen wird durch die öffentliche Abstimmung vor Ort. Wer also von Euch zum Europäischen Patchwork Treffen fährt, kann bei der Abstimmung mitmachen! Die Preisverleihung findet am Freitag, 13. September um 14:30 Uhr statt.



Ebenfalls unter Beteiligung vieler unserer Gilde-Mitglieder wird die Ausstellung von hunderten „Round Bobbins“ aus der Ausschreibung der Schweizer Vereinigung PatCHquilt anlässlich deren

35-jährigen Bestehens in Sainte-Marie-aux-Mines zu sehen sein. Es haben über 500 Personen aus 16 Ländern an dieser Ausschreibung teilgenommen und die Macher haben sich eine extravagantere Form der Präsentation in der dortigen St. Joseph-Kapelle ausgedacht.



Vor Ort in der Ausstellungshalle von Lièpvre zu sehen sein wird die Ausschreibung der European Quilt Association „Imagine a bird“. Bei uns lief diese unter dem Motto „Alle Vögel sind schon da“.

Ticket-Verlosung für EPM läuft noch



Es gibt also wie immer viele gute Gründe, zur EPM ins Elsass zu fahren. Und mit etwas Glück könnt Ihr Tickets für die Veranstaltung gewinnen, denn die Ticket-Verlosung läuft noch! Über einen der nachfolgenden Links könnt Ihr euch für die Verlosung registrieren. Jedes Mit-

gliedsland der EQA gewinnt zwei Viertagespässe für das Meeting vom 12. bis 15. September 2024. Viel Glück!

<https://www.patchwork-europe.eu/de/gewinnspiel-eqa/>

<https://forms.office.com/e/WTmcPm9fVm>

Sew Along 2024 auf der Zielgeraden



Für das Finale des **Gilde-Dreiklangs** braucht es nur noch wenige Blöcke. Wer sich bei monatlichen Online-Treffen mit Gleichgesinnten über diesen Sew Along austauschen möchte, kann sich bei Heike Költgen über heike.koeltgen@patchworkgilde.de melden. Die Meetings fin-

den jeden zweiten Donnerstag im Monat von 19:30 bis 20:30 Uhr statt.

Und nicht vergessen: Unter allen Teilnehmenden, die bis zum **15. November 2024**, 23:59 Uhr (MEZ), ein Foto ihres fertigen Tops an die E-Mail-Adresse dreiklang@patchworkgilde.de schicken, werden drei Garnpakete von @mettler_thread verlost. Bitte vergesst nicht, Euren vollständigen Namen und Eure Adresse in der E-Mail anzugeben.

<https://www.patchworkgilde.de/gilde-dreiklang>

#patchworkgildedeu
#sal2024, #gildedreiklang

Adventskalender und Weihnachtsgrüße 2024

Na, schon auf der Suche nach Weihnachtsgeschenken? Warum ich frage? Na, weil Weihnachten doch immer so plötzlich kommt! Wir sind auch schon wieder auf der Suche und bitten um Mit-

hilfe. Zum einen könnt Ihr wieder mit netten kleinen Anleitungen zur Ausgestaltung unseres beliebten Adventskalenders beitragen. Bis zum **15. September 2024** könnt Ihr Eure Vorschläge an adventskalender@patchworkgilde.de schicken.

Zum anderen freuen wir uns über weihnachtliche oder winterliche Quilts von Euch, die wir für die Weihnachtspost der Gilde einsetzen dürfen. Wenn Ihr uns dabei unterstützen möchtet, schickt uns gute Fotos der Quilts (300 dpi) an die Schriftführerin über diana.loeser@patchworkgilde.de

Vertreter:innen für drei Regionen gesucht

Für die Region Baden-Württemberg haben wir ein tolles Zweierteam gefunden, nun suchen wir weitere Interessierte für diese Regionen:

- Nordbayern
- Nordrhein-Westfalen
- Rhein, Neckar

Unsere Regionalvertreterinnen sind das Aushängeschild der Gilde bei Gruppen- und Regionaltreffen vor Ort, bei verschiedenen Ausstellungen und Messen. Sie haben viel Spaß daran, ihre Leidenschaft für Patchwork, Quilts und Textilkunst zu vermitteln.

Wenn Ihr Interesse habt oder Euch erst mal weitere Informationen zu den Tätigkeiten einholen möchtet, dann schreibt an beirat@patchworkgilde.de

Ausstellungen und Messen

Die 7. Ausstellung der Courthouse Quilters Lübbecke in der Begegnungsstätte Stockhausen, Blaseheimer Straße 24 in 32312 Lübbecke, zeigt am **17. und 18. August 2024** die neuesten Quilts der Gruppe. Eine Quiltverlosung für einen guten Zweck, ein 2nd Hand Stand mit Büchern, Magazinen und Material sowie ein Quiltshop mit neuem Material runden das Programm ab. Geöffnet ist jeweils von 11–18 Uhr.



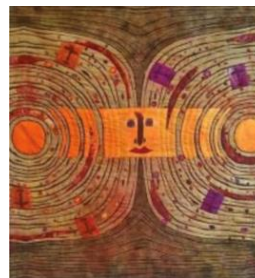
Die Sprottenquilter aus Eckernförde, Gettorf und Umgebung (sprottenquilter@web.de) stellen aus am **24. und 25. August 2024** bei den 2. Gettorfer Kunst- und Kreativtagen. Gezeigt werden traditionell, aber auch

modern genähte Decken und Wandbilder, verschiedene Taschen, Ordnerhüllen sowie weitere Kleinigkeiten. Egal ob per Hand oder mit der Maschine genäht, in jedem Werk steckt viel Liebe zum Detail, von der hohen Qualität in der Ausführung der Näharbeit ganz zu schweigen. Der Ausstellungsort ist im Gebäude der VHS, Triangel 4 in 24214 Gettorf. Geöffnet ist am 24.8. von 11–17 Uhr und am 25.8.2024 von 11–16 Uhr.

Den Kölner Dom und alles drumherum hat sich Ulla Hoppe (ulla.hoppe.koeln@gmail.com) vorgenommen und handgestickt und textil umgesetzt. Zu sehen ist die Ausstellung vom **29. August bis 2. September 2024**, täglich von 11–17 Uhr im Torhaus der Flora in der Stammheimer Straße in 50735 Köln. Die Vernissage ist am 28. August um 19 Uhr.



Beim Handarbeits- tag in Rotenburg an der Fulda am **31. August 2024** ist unsere Regional- vertreterin Anna- belle Böhmert mit einem Gilde-Info- Stand vor Ort. Kommt vorbei und tauscht Euch mit Annabelle aus!



Ab dem **1. September 2024 bis zum 31. Januar 2025** sind unter dem Titel „Blick- wechsel 2“ neue Art Quilts von Jochen Hüttemann im Tuchmuseum Remscheid- Lennep, Hardstraße 2 in 42897 Remscheid zu sehen.

Die Öffnungszeiten sind Sonntag 14–16 Uhr und Dienstag 12–17 Uhr. www.tuchmuseum.de



Der Patchwork Stammtisch aus Hamburg feiert vom **2. bis 30. September 2024** im Stadtteil Langenhorn sein 10-jähriges Bestehen. Es finden Ausstellungen, Rundgänge (am 13.9., 14–16 Uhr) und Show & Tell (am 14.9., 12–14 Uhr) in verschiedenen Geschäften rund um das Bürgerhaus in der Tangstedter Landstraße statt.



Noch bis zum **8. September 2024** ist im Tuchmuseum Bramsche die Ausstellung „Resonanzen. Textile Wege – vernähte Erden“ von Gabi Mett zu sehen. www.tuchmacher-museum.de

Die Messe für textile Kunst und Handarbeiten „Nadel & Faden“ findet vom **13. bis 15. September 2024** in der OsnabrückHall statt. www.nadelundfaden-osnabrueck.de



Weiterhin läuft im Museum Tuch und Technik in Neumünster bis zum **22. September 2024** die Ausstellung "Color Improvisation 3". www.tuchundtechnik.de



Das Deutsch-Dänische Patchworkforum lädt am **28. und 29. September 2024** auf den Jugendhof Scheersberg zur 6. Patchwork- und Quiltausstellung ein. Die Besucher erwartet die ganze Bandbreite unterschiedlichster Decken und Wandbilder sowie Taschen, Kissen und Ordnerhüllen, alles in interessanten Techniken hergestellt. Auch die vom „Drachenmann Peter“ äußerst ideenreich in Patchworkmanier genähten wunderschönen Drachen werden gezeigt. Thematisch geht es um Traditionelles, Modernes und auch Upcycling sowie eine Miniquilt-Challenge. Schöne Stoffe werden an verschiedenen Ständen verkauft, es gibt die beliebte Tombola, den Flohmarkt und den Basar und die Gäste werden mit leckerem, selbstgebackenem Kuchen und Kaffee/Tee verwöhnt. Der – leider nur eingeschränkt barrierefreie – Veranstaltungsort ist Scheersberg 2 in 24972 Steinbergkirche/OT Quern (Deutschland). Die Veranstaltung ist am Samstag von 10–18 Uhr und am Sonntag von 10–16 Uhr geöffnet. www.d-dk-patchworkforum.eu

Ein Hinweis zur Veranstaltung des dänischen Patchwork-Verbands Dansk Patchwork Forening: In diesem Jahr wird es im Rahmen der Jahreshauptversammlung am **24. August 2024** im DGI Huset in Vejle lediglich ein abgespecktes Tagesprogramm geben.

Ab 11 Uhr wird eine Ausstellung zu sehen sein. Eigene Handnäähprojekte können mitgebracht werden und es gibt Zeit für Gespräche. Um 13:15 Uhr folgt ein Show and Tell. Um 14 Uhr folgt dann die Hauptversammlung für Mitglieder. www.patchwork.dk/traef-2023/

Und hier schon mal ein Ausblick auf den Herbst



Die Vernissage zur Ausstellung „Loes Boesfeld (NL) - ein Querschnitt ihres Schaffens“ findet am **11. Oktober 2024**, 19 Uhr, in zicnzac, Dritter Hagen 37 in 45127 Essen statt. Die Ausstellung ist dann bis zum 2. November zu besichtigen. www.zicnzac.de/fabric-artist-loes-bosveld-nl-zeigt-querschnitt-durch-ihr-schaffen/


Vom **23. November 2024 bis zum 19. Januar 2025** könnt Ihr im Tuchmachermuseum Bramsche, Mühlenort 6 in 49565 Bramsche die Gilde-Ausstellung „Tradition bis Moderne XIII“ bewundern. Am 22. November ist Ausstellungseröffnung bei freiem Eintritt. www.tuchmachermuseum.de

Vom **7. bis 10. November 2024** wird die Messe MHH Essen stattfinden. Unter dem Motto „MHH-Näherholungsgebiet“ wird dort die Patchwork Gilde Deutschland e.V. u.a. mit einer Quiltausstellung und Mitmachaktionen vor Ort vertreten sein.

Vom **7. bis 10. November 2024** wird die Messe MHH Essen stattfinden. Unter dem Motto „MHH-Näherholungsgebiet“ wird dort die Patchwork Gilde Deutschland e.V. u.a. mit einer Quiltausstellung und Mitmachaktionen vor Ort vertreten sein.

Am **9. November 2024** findet um 17 Uhr die Vernissage zur Patchworkausstellung „Am liebsten bunt – quiltiges Allerlei“ von Diana Baumann im Schloss Leubnitz, Am Park 1 in 08539 Rosenbach/Vogtl. statt. Die Ausstellung ist bis zum 31. Dezember zu sehen.





Vom **4. bis 27. November 2024** wird in Greifswald in St. Spiritus eine Ausstellung der Hansequilter zu besichtigen sein. Im Rahmen der Ausstellung wird am **16. November 2024** das Regionaltreffen mit Wahl der Regionalvertreterin stattfinden. Schon jetzt laden wir herzlich zur Teilnahme ein!

Viele weitere tolle Patchwork-Termine findet Ihr im Terminkalender auf der Homepage:

<https://www.patchworkgilde.de/termine/alle-termine>

Und nun wünschen wir Euch weitere schöne sonnige Tage und viel Spaß beim Patchen!

Der Vorstand

